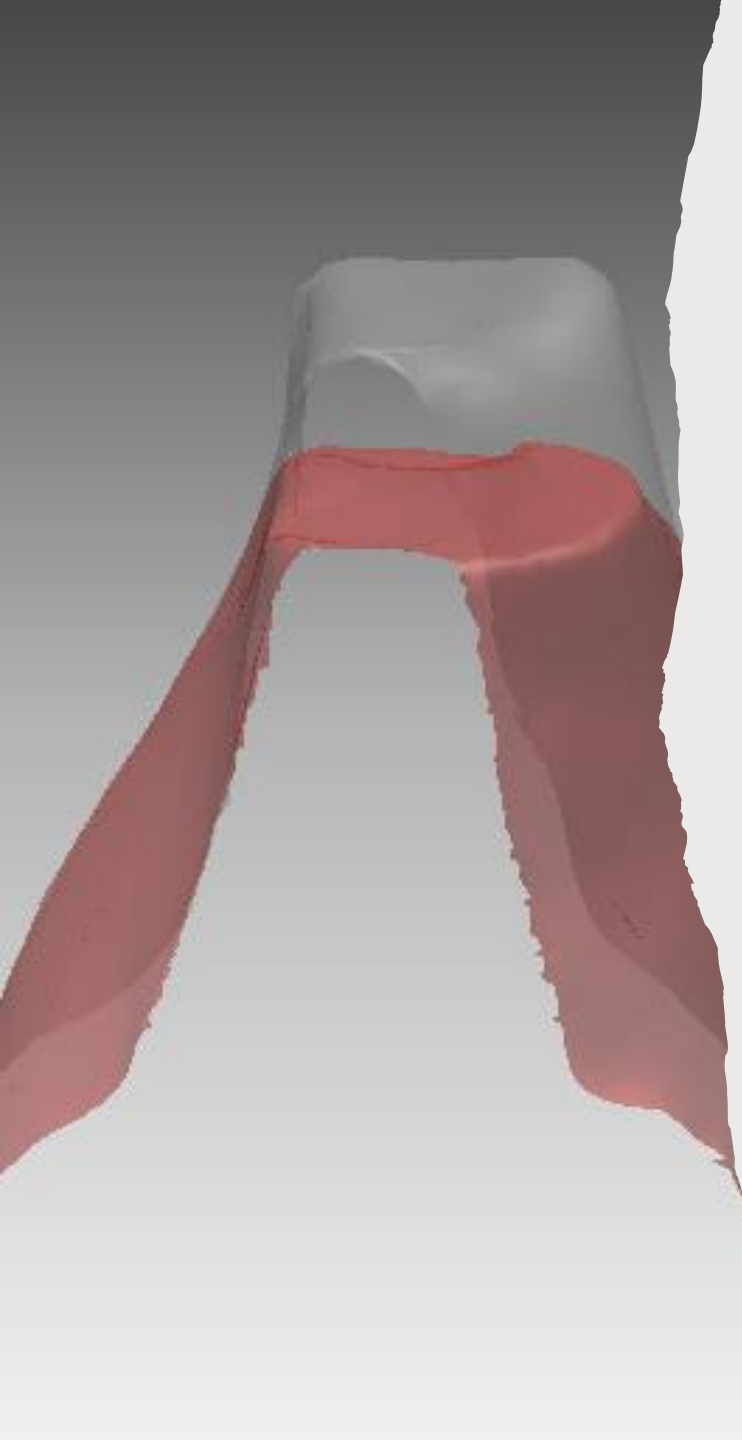


Bruksismin yhteys hampaiden progressiiviseen kulumiseen

Ekman A, Vuollo V, Lammi M, Hirvonen J, Silvola AS,
Näpänkangas R, Sipilä K

*Association Between Self-Reported Bruxism and tooth wear in
Northern Finland Birth Cohort (NFBC) 1966*

- 12-vuotisseurantatutkimus Pohjois-Suomen syntymäkohortti 1966:sta
 - Hampaistomallit vuosilta 2000 ja 2012 (n=101)
 - Uni- ja valvebruksismin kyselytutkimus vuonna 2012
 - Hammaspintojen käsittelyt ja analysointi digitaalisesti Rapidform2006-ohjelmalla
 - Yhteyden analysointi SPSS-ohjelmistolla



- Tulokset:
 - Unibruksismi ja hampaiden kuluminen
 - Premolaarit ($p=0,012$)
 - Kulmahampaat ($p=0,031$)
 - Inkisiviivit ($p=0,016$)
 - Valvebruksismi ja hampaiden kuluminen
 - Kulmahampaat ($p=0,014$)
- Hampaiden kuluminen laaja-alaisempaa unibruksismista raportoivien keskuudessa verrattaessa valvebruksismista raportoiviin
- Tulevaisuudessa lisätutkimuksia yhteyteen liittyvistä mahdollisista sekoittavista tekijöistä

